

Reproductions antiques



Les lampes à huile et autres objets

Ces reproductions en argile ont été produites à partir de moulages d'originaux d'origine Grecque, Romaine ou Byzantine. Toutes les lampes présentées sont utilisables.



François CIVEYREL

42b rue des Huguenots- 34660 Courdonterral

T : 06 86 79 43 04 - Mèl: francois.civeyrel@madieres.com

Web: <http://www.reproductions-antiques.com>

Les Lampes A1 à A6



Lampe Modèle A1

Original daté du premier siècle après JC, venant probablement de Tunisie.

Les dimensions de cette pièce sont :
Longueur 8,5 cm x Largeur 5,5 cm x Ép. 3,5 cm



Lampe Modèle A2

Original trouvé dans la ville romaine de Thala (Tunisie) en 1958, probablement du 4ème siècle après JC.

Les dimensions de cette pièce sont :
Longueur 11 cm x Largeur 9 cm x Ép. 4,2 cm.



Lampe Modèle A3

Lampe grecque datant du 3ème siècle avant JC.

Les dimensions de cette pièce sont :

Longueur 5 cm x Largeur 4 cm x Ép. 3 cm



Lampe Modèle A4

Lampe Érotique romaine datant du 1er siècle après JC. (Arles)

Les dimensions de cette pièce sont :

Longueur 10 cm x Largeur 6 cm x Ép. 4 cm



Lampe Modèle A5

Original trouvé dans la ville romaine de Thala (Tunisie) en 1958, 4ème / 5ème siècle ap. JC

Les dimensions de cette pièce sont :
Longueur 12,5 cm x Largeur 5,5 cm x Ép. 3,2 cm.



Lampe Modèle A6

Original provenant de Générac (Gard)

Lampe chrétienne (XP) 4ème / 5ème siècle ap. JC

Les dimensions de cette pièce sont : Longueur 12,5 cm x Largeur 5,5 cm x Ép. 3,2 cm.

Les Lampes B1 à B6



Lampe Modèle B1

Original provenant de Vaison la Romaine (Vaucluse) 2ème/3ème siècle après JC.

Motif : Statue du dieu Mars (casque lance et bouclier) dans son temple

Les dimensions de cette pièce sont: Longueur 11 cm x Largeur 8 cm x Ép. 4 cm.



Lampe Modèle B2

Lampe Egyptienne datant de l'époque ptolémaïque (env 3ème siècle av JC)

Les dimensions de cette pièce sont :

Longueur 8 cm x Largeur 4 cm x Ép. 4 cm



Lampe Modèle B3

Original provenant de Générac (gard) 4ème/5ème siècle après JC.

Motif : Lion sur le couvercle

Les dimensions de cette pièce sont: Longueur 11 cm x Largeur 5 cm x Ép. 4 cm.



Lampe Modèle B4

Lampe romaine datant du 4ème siècle après JC.

Motif de lion sur le couvercle

Les dimensions de cette pièce sont:

Longueur 7 cm x Largeur 5 cm x Ép. 4 cm



Lampe Modèle B5

Lampe romaine (Original provenant de Générac (gard)) 4ème/5ème siècle après JC.

Archer avec son arc.

Les dimensions de cette pièce sont :

Longueur 9 cm x Largeur 7 cm x Ép. 4 cm



Lampe Modèle B6

Lampe grecque - hellénistique

3ème siècle avant JC.

Les dimensions de cette pièce sont :

Longueur 7 cm x Largeur 5 cm x Ép. 3 cm

Les Lampes C1 à C6



Lampe Modèle C1

Lustre romain à 6 becs avec trous de remplissage, motifs rameaux d'olivier

2ème-3ème siècle après JC.

Les dimensions de cette pièce sont : Diamètre 20 cm x Ép. 4,5 cm



Lampe Modèle C2

Lampe grecque hellénistique 3ème siècle avant JC.

Les dimensions de cette pièce sont : Longueur 5 cm x Largeur 4,5 cm x Ép. 2,5 cm



Lampe Modèle C3

Lampe romaine à 5 becs avec réflecteur, datant du 1er - 2ème siècle après JC.

Les dimensions de cette pièce sont : Longueur 11 cm x Largeur 11 cm x Ép. 5 cm hors réflecteur.



Lampe Modèle C4

Lampe romaine datant du 2ème / 3ème siècle après JC.

Motifs couronne de lauriers sur le pourtour.

Les dimensions de cette pièce sont : Longueur 11 cm x Largeur 8 cm x Ép. 4 cm



Lampe Modèle C5

Original de provenance inconnue (Liban ?) probablement byzantine vers 6ème siècle après JC.

Les dimensions de cette pièce sont : Longueur 10 cm x Largeur 9 cm x Ép. 5 cm.



Lampe Modèle C6 = >

Lampe romaine datant du 1er siècle après JC, original provenant de Vaison la Romaine.

Motifs érotiques (sur canapé ...).

Les dimensions de cette pièce sont : Longueur 11 cm x Largeur 8 cm x Ép. 4 cm

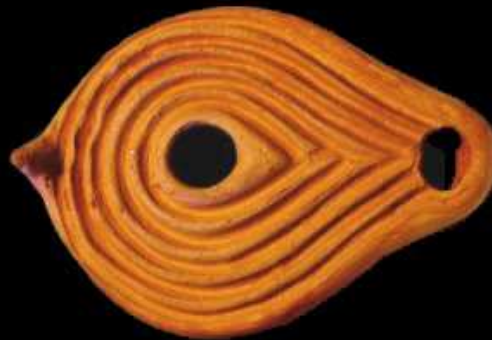
Les Lampes D1 à D5



Lampe Modèle D1

Lampe romaine datant du 1er siècle avant JC. portant une grenouille près du bec

Les dimensions de cette pièce sont : Longueur 10 cm x Largeur 6 cm x Ép. 4 cm



Lampe Modèle D2

Lampe romaine datant du 1er siècle après JC. (Palestine)

les sillons entourant le trou central permettent de ramener l'huile versée à côté vers le trou de mèche.

Les dimensions de cette pièce sont: Longueur 11 cm x Largeur 8 cm x Ép. 4 cm



Lampe Modèle D3

Lampe Romaine 2ème ou 3ème siècle après JC.

Probablement originaire de Tunisie, portant une victoire sur le couvercle. Noter la bordure composée d'abeilles stylisées.

Les dimensions de cette pièce sont : Longueur 8 cm x Largeur 8 cm x Ép. 4 cm



Lampe Modèle D4

Lampe romaine datant du 1er siècle après JC. Gladiateur Thrace

Les dimensions de cette pièce sont : Longueur 8 cm x Largeur 6 cm x Ép. 4 cm.



Lampe Modèle D5

Lampe byzantine 5ème ou 6ème siècle après JC. Probablement originaire de Syrie,

Les dimensions de cette pièce sont : Longueur 7 cm x Largeur 5 cm x Ép. 4 cm.

Les Lampes E1 à E6



Lampe Modèle E1

Lampe romaine datant du 4ème/5ème siècle après JC.

Motifs : deux cerfs et une ronde de lapins poursuivis par un chien.

Les dimensions de cette pièce sont : Longueur 10 cm x Largeur 6 cm x Ép. 4 cm.



Lampe Modèle E2

Lampe Byzantine datant du 5ème siècle après JC.

Les dimensions de cette pièce sont : Longueur 8 cm x Largeur 5 cm x Ép. 4 cm.



Lampe Modèle E3

Lampe Byzantine datant du 6ème siècle après JC.

Original provenant de Turquie

Les dimensions de cette pièce sont: Longueur 8 cm x Largeur 5 cm x Ép. 4 cm.



Lampe Modèle E4

Lampe romaine datant du 2ème siècle après JC.

Le motif central représente la déesse Diane chasserresse.

Les dimensions de cette pièce sont: Longueur 8 cm x Largeur 6 cm x Ép. 4 cm.



Lampe Modèle E5

Lampe romaine datant du 4ème - 5ème siècle après JC.

Le motif central représente le cheval ailé Pégase.

Les dimensions de cette pièce sont : Longueur 8 cm x Largeur 5 cm x Ép. 4 cm.



Lampe Modèle E6

Lampe romaine datant du 1er siècle après JC. – Lampe offerte pour les vœux du nouvel an

Le motif central représente une victoire ailée portant un bouclier (formule de vœux : ANNUM NOVUM FAUSTUM FELICE...) entouré de pièces de monnaie, de desserts, pain et fruits, symbolisant des vœux de puissance, d'argent et de nourriture

Les dimensions de cette pièce sont: Longueur 12m x Largeur 8 m x Ép. 4 cm.

Les autres objets



Gourde Modèle F1

Original provenant de Syrie, datation inconnue. la tête d'homme est en relief

Les dimensions de cette pièce sont: Hauteur 11 cm x Largeur 10,5 cm x Profondeur 6 cm



Tête d'Ephèbe

Modèle F2
Original provenant de Syrie.

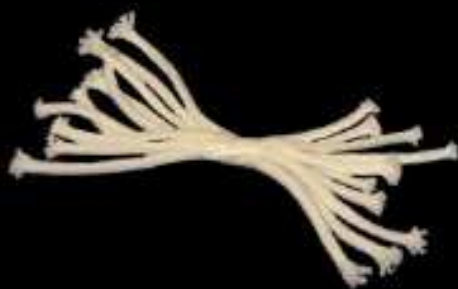
Les dimensions de cette pièce sont : Hauteur 14 cm x Largeur 10 cm x Profondeur 9 cm.



Officier Romain

Modèle F3
reproduction d'une plaque de sarcophage romain (Tunisie) présentant un officier romain (de cavalerie) portant les attributs de sa fonction

Les dimensions de cette pièce sont : Hauteur 18 cm x Largeur 12 cm x Profondeur 2 cm.



Lot de 10 Mèches

Mèches pour lampes à huile,

Lot de 10.

Longueur : environ 10 cm.



François CIVEYREL

42B, Rue des Huguenots – 34660 Cournonterral

T : 06 86 79 43 04 - Mèl: francois.civeyrel@madieres.com

Web: <http://www.reproductions-antiques.com>

SIRET 473 469 433 00039, SIREN 473 469 433 - Code APE: 366E

Régime "Micro-BIC" - Art 293B du CGI, TVA non applicable.